



## HP vysokotlaké

### Technický list

@2023 v.1.0

## › Popis

Separátory **Filtdryer**® jsou určeny výhradně k odstraňování pevných nečistot, vody, aerosolů, pachů ze systému stlačeného vzduchu a neagresivních technických plynů jako je argon, dusík a jeho směsi. Nesmí být použit k čištění kapalin a agresivních plynů jako je například acetylen.

## › Aplikace

Automobilový průmysl, chemický a petrochemický průmysl, plastikářský průmysl, elektronická výroba, potravinářství a nápoje, lakýrnictví atd.

## › Instalace:

Separátory jsou určeny k ochraně koncového zařízení. Nejvhodnější je umístění před zařízením se spotřebou tlakového vzduchu. Zařízení je možné využívat i k čištění celkového páteřního rozvodu. S kondenzační sušičkou vzduchu vytváří sestavu plnohodnotného zařízení k odvodu vody, oleje, pevných částic a vodních par. Při předřazení zaručuje efektivitu zařízení dle parametrů výrobce kondenzačních sušiček. **Z důvodu bezpečnosti práce musí být vždy nainstalován kulový kohout pod separátorem, i když je zařízení doplněno automatickým odvaděčem. V případě instalace bez kulového kohoutu je považováno zařízení za neúplné a nesmí být užíváno.**

## › Údržba:

Zařízení je bezúdržbové. V případě problému je třeba vyhledat odborný servis CMP Trade. S odstraněným kondenzátem je nutné nakládat dle směrnice o odpadovém materiálu. Kondenzát nesmí být volně odpouštěn do veřejné kanalizace či okolního prostředí.

## › Technická specifikace a certifikace:

Tlaková ztráta: max. 0,38 bar (při referenčním tlaku 7 bar (102 psi) a teplotě 20°C)

Odstranění vody: 99,9999 %

Filtrace nečistot: 0,2 µm (90%); 1 µm (99%)

Pracovní tlak: 1 až 30 bar resp. 70 bar viz tabulka níže

Pracovní teplota: 1°C až 55°C

Materiál: hliník, nerez ocel AISI 304, ABS, vnitřní materiál: ABS

Separace: voda, nečistoty, olej, bakterie


Odvod kondenzátu: manuální (kulový kohout do 70 bar)

### ISO 12500-3 IUTA (pevné částice):

2,0 µm 100%

1,0 µm 99%

0,2 µm 90%

<b>Test parameter:</b>									
Inlet pressure		7 bar (e) [8 bar (a)]							
Air flow		48 Nm³/h = 100 % nominal flow rate							
Flow direction		from inside to outside							
Test aerosol		DEHS							
Particle size range		(0.19 – 2.74) µm							
Aerosol Spectrometer		PCS 2100 (Palas GmbH)							
<b>Test results:</b>									
<b>Particle-size range [µm]</b>	lower	0.19	0.24	0.36	0.52	0.81	1.15	1.78	
	upper	0.24	0.36	0.52	0.81	1.15	1.78	2.74	
<b>Average efficiency² [%]</b>		<b>90.11</b>	<b>91.51</b>	<b>93.71</b>	<b>96.45</b>	<b>99</b>	<b>99.81</b>	<b>100</b>	

### ISO 12500-4 IUTA (voda):

99,9999% v rozsahu 1-16 bar

<b>Test parameters</b>						
Inlet pressure		7 bar (e) [8 bar (a)]				
Air flow for testing		25%, 50%, 75%, 100%, 125% of rated flow (48 Nm³/h)				
Injected water per L/s air flow		2 ml/min				
<b>Test results</b>		25%	50%	75%	100%	125%
Pressure drop [mbar] at each flow rate		22	83	184	334	520
Water-removal efficiency (%)		>99.9999%	>99.9999%	>99.9999%	>99.9999%	>99.999%

### ISO 8573-2 SGS (aerosol oleje):

0,01 mg/m<sup>3</sup> >91% (\* SGS mezní detekční hodnota laboratoře)

Sampling Point	Test Results	Detected Limit	Unit
01 Before filter	0.113	0.0100	mg/m <sup>3</sup>
02 After filter	N.D.	0.0100	mg/m <sup>3</sup>

### Total HydroCarbon(THC) Removal Efficiency

Test Item	Removal Efficiency (%)
Total Aerosol oil	>91



Note: 1.The report will be in vain if it is used separately.

2."N.D."non-detected means the test results is lower than detection limit value.

Kombinace materiálu separátoru z nerezové oceli AISI316 a použitého epoxidového lepidla PERMA-CEMET 901.902 je vhodná pro styk s potravinami dle **90/128/EEC** a dle směrnice **97/48/EEC** (pozměňovací návrh 90/128/EEC) a **2005/79/EC**.

**ATEX II 2G II C T6 Gb:** soubor 15FILE0037 



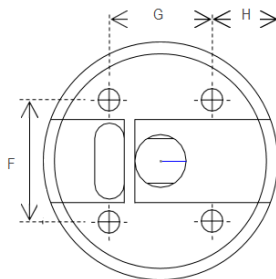
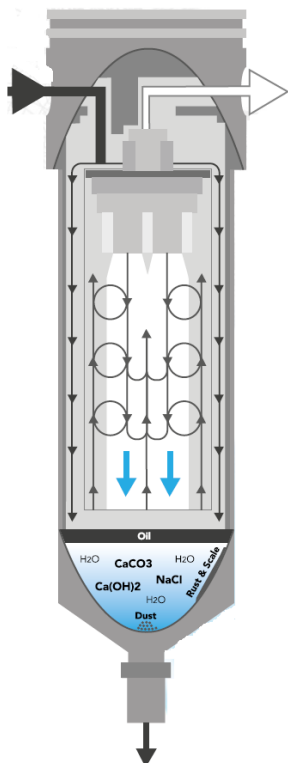
**Test o neprůchodnosti bakterií Staphylococcus aureus: 99,998%**



Označení	Průtok		Vstup / Výstup		Rozměr výrobku			Váha
	[L/min]	[m3/hod]	BSPT	BSPT	Ø [mm] tělo	Ø [mm] hlava	[mm] * délka	
FD300HP	850	51	3/4"	1/2"	59	67	280	1,16
FD600HP	1700	102	3/4"	1/2"	59	67	315	1,22
FD900HP	2550	153	3/4"	1/2"	59	67	355	1,28
FD2000HP	4950	297	3/4"	1/2"	88	96	435	1,56

Uvedené průtoky odpovídají referenčnímu tlaku 7 bar (102 psi) a teplotě 20°C.

\* Délka s instalovaným kulovým kohoutem, manuální odvod kondenzátu. Součást balení.



Označení	Připojovací rozměry pro montáž			
	F	G	H	šroub 4 ks
FD300HP	35	30	19	M6
FD600HP	35	30	19	M6
FD900HP	35	30	18	M6
FD2000HP	50	47	25	M8

Klasifikace podle směrnice o tlakových zařízeních (PED) 2014/68 / EU pro kapaliny skupiny 2:

**PED**  
PRESSURE EQUIPMENT

Označení	Objem [L]	Kategorie	
		[10 bar]	[70 bar]
FD300HP	0,76	SEP	SEP
FD600HP	0,88	SEP	SEP
FD900HP	0,99	SEP	SEP
FD2000HP	1,60	SEP	---



**CTI solutions s.r.o.**  
Za Olomouckou 4184/17  
796 01 Prostějov  
Česká republika

IČ: 17871662  
DIČ: CZ17871662

**[www.ctisolutions.cz](http://www.ctisolutions.cz)**